

Ing. Iveta Straková GEOSTRA  
 962 04 Korytárky 130  
 IČO: 40 142 345  
 DIČ: 1036881549



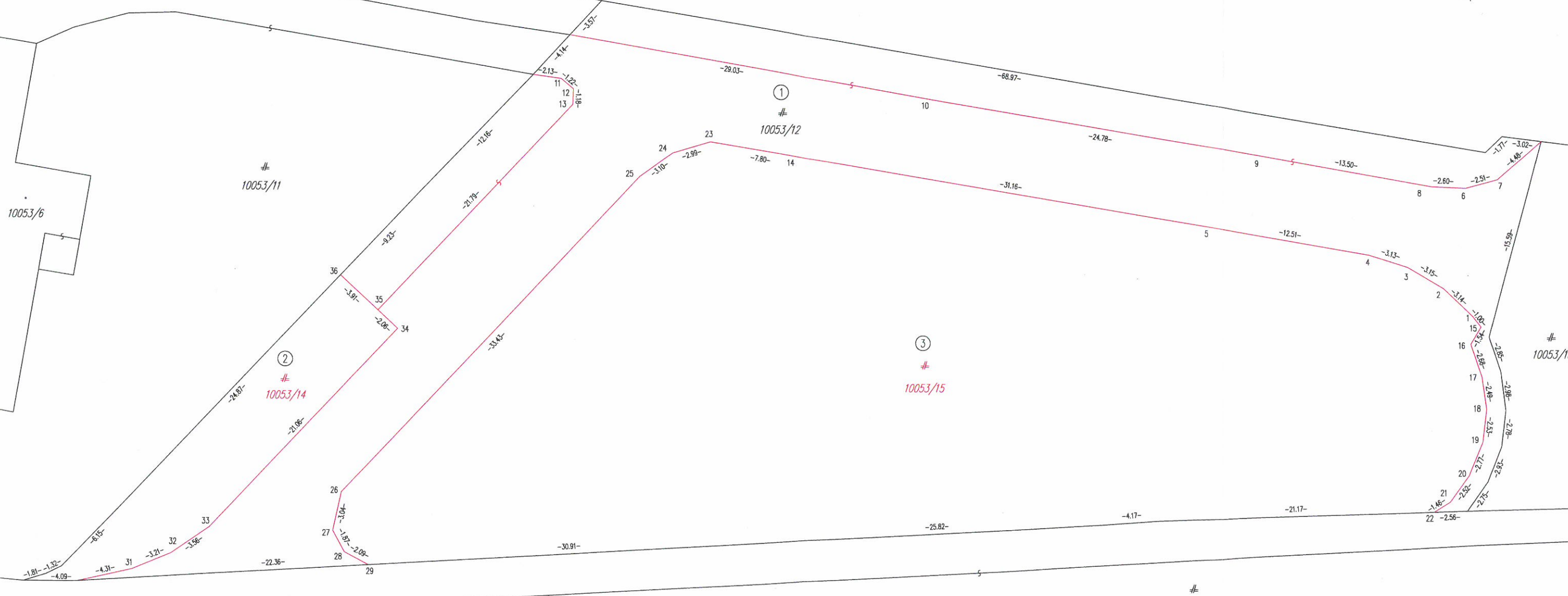
metrický plán je podkladom na právne úkony, keď údaje doterajšieho stavu výkazu výmer sú zhodné s údajmi platných výpisov z katastra nehnuteľností

Vyhotovitel: <b>Ing. Iveta Straková GEOSTRA Korytárky 130 962 04 IČO : 40 142 345 mail: jozef@geo-straka.sk</b>		Kraj : <b>Banskobystrický</b>	Okres : <b>Detva</b>	Obec : <b>Hriňová</b>
		Kat. územie : <b>Hriňová</b>	Číslo plánu : <b>40142345-47/2015</b>	Mapový list č. : <b>VS - V - 16 bi (44)</b>
<b>Geometrický plán</b>			na zameranie a oddelenie pozemkov KNC parc. č. 10053/12, 10053/14 a 10053/15	
Vyhotovil		Autorizačne overil		Úradne overil
Meno : <b>Ing. Iveta Straková</b>	Dňa <b>10.11.2015</b>	Meno: <b>Ing. Jozef Straka</b>	Dňa <b>18. 11. 2015</b>	Meno: <b>Ing. Anna Gallová</b>
Účel: Výmerové hranice boli v prírode označené <b>kolíkmi, želez. klincami, krajom asfaltu</b>	Náležitostami a presnosťou zodpovedá predpisom	Úradne overené podľa § 9 zákona NR SR č. 215/1995 Z.z. o geodézii a kartografii		
Podrobné merania (meračský náčrt) č. <b>2105</b>				
Účel: Účel bodov označených číslami a ostatné meračské údaje sú uložené vo všeobecnej dokumentácii				

# 10000/62  
10000/13



← 16099/1



10053/6

# 10053/11

②  
# 10053/14

①  
# 10053/12

③  
# 10053/15

# 10053/13

# 15877/5

# 14333/7

# 14333/3

d 14333/4

14333/6

d 14333/5

# 14333/1

## Výkaz výmer

Doterajší stav					Zmeny				Nový stav						
pk vložky	Číslo Parcely		Výmera		Druh pozemku	Diel	k parcele číslo	m2	od parcely číslo	m2	Číslo parcely	Výmera		Druh pozemku	Vlastník nájomca-držiteľ (adresa)
	LV	PK	KN	ha								m2	ha		
<b>Stav právny je totožný s registrom C KN</b>															
3057		10053/12		3320	zastav. pl.	1	10053/12	1148	10053/12	1148	10053/12		1148	zastavané pl. 25	Mesto Hriňová
						2	10053/14	172			10053/14		172	zastavané pl. 25	Mesto Hriňová
						3	10053/15	2000			10053/15		2000	zastavané pl. 25	Mesto Hriňová
Spolu:				3320				3320		3320			3320		

**Legenda:** Kód spôsobu využívania pozemku: 25 - Pozemok, na ktorom je postavená ostatná inžinierska stavba a jej súčasti